

Honda Pantheon 125 - 150: cambio olio motore

Cambio olio motore e pulizia del filtro.

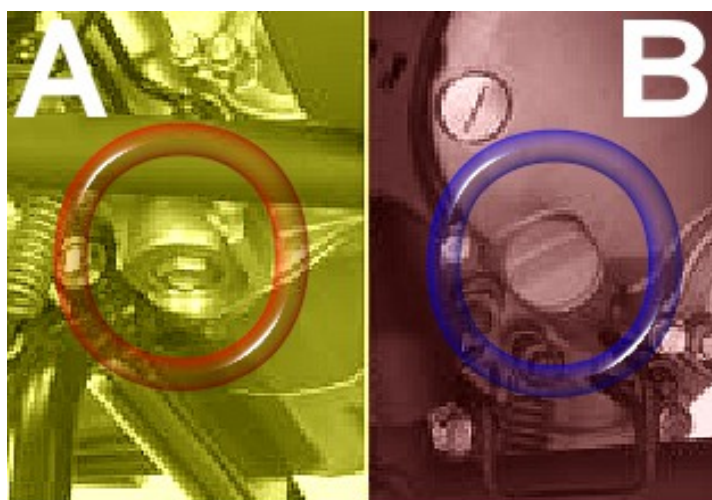
Verificare dal libretto di manutenzione programmata quando fare il controllo del livello dell'olio o della sostituzione.

La procedura per fare la sostituzione d'olio al vostro veicolo è la seguente, poggiate il veicolo sul cavalletto centrale, avviate il motore e tenetelo acceso fino a farlo scaldare, poi spegnetelo, questa procedura vi assicurerà uno scarico rapido e completo dell'olio.

Rimuovere svitando il tappo di rifornimento/astina di livello dell'olio (B), successivamente posizionate un contenitore al di sotto del bullone/tappo dello scarico dell'olio.

Svitate il tappo dello scarico (A), con una chiave esagonale da 17 mm.

Estraete la molla di fermo e il filtro dell'olio e scaricare l'olio vecchio del motore. Fate attenzione all'ordine del posizionamento della molla del fermo e del filtro olio.

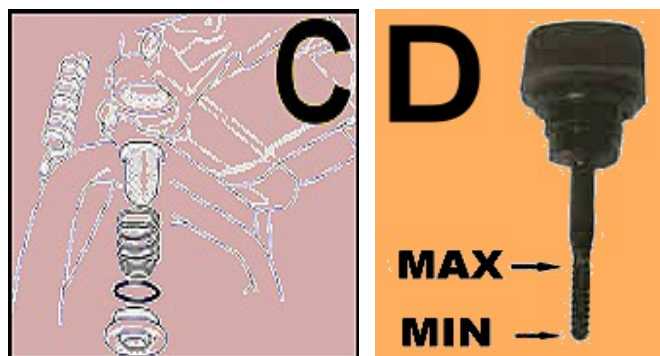


Lavare con molta cura con un solvente la reticella del filtro fino a rimuovere tutto lo sporco presente su di esso. Successivamente asciugate bene la reticella con aria compressa, o con un panno pulito, l'importante che venga eliminato ogni traccia di sporco.

Per sicurezza osservate bene la reticella del filtro, anche da molto vicino, alla ricerca di eventuali danni, inoltre verificate che la parte in gomma non sia deformata.

Verificate l'O-ring presente sul bullone/tappo se è danneggiato, o per sicurezza sostituitelo, poi bagnate l'O-ring con olio motore e installatelo sul tappo del filtro.

Dopo avere scaricato completamente l'olio vecchio del motore, pulite il tappo dello scarico e la zona circostante dove appoggia il tappo. Adesso installate il filtro dell'olio, fate attenzione che l'estremità rotonda deve essere rivolta verso il basso e poi la molla (C). Installare il bullone/tappo del filtro di scarico dell'olio e serratelo.



Dal tappo rifornimento/astina, con apposito beccuccio o imbuto, versate 1 litro di olio Motul 5100 10w40 4T (nostra offerta), verificando che il livello arriva fino alla tacca di livello massimo sull'astina/tappo di livello (D). Riavvitate il tappo di carico e il lavoro è finito.

E' buona regola mettere in moto il veicolo per una ventina di secondi e verificare di nuovo il livello dell'olio dopo averlo spento.

Assicurarsi bene che non vi siano perdite d'olio.

Non dimenticate che l'olio vecchio va portato nei centri di raccolta, oppure da un meccanico, che è tenuto a ritirarlo.

Per acquistare ricambi, accessori, olii, batterie, etc. di scooter, Ape, Porter, Poker, Quargo, Vespa e Vespa Vintage, vai sul sito www.scarpellinoricambi.it